



แผนปฏิบัติการด้านการพัฒนาเอกลักษณ์
ของบัณฑิตวิทยาลัย

มหาวิทยาลัยราชภัฏสวนสุนันทา
ประจำปีการศึกษา 2561

คำนำ

ตามที่ บัณฑิตวิทยาลัย มหาวิทยาลัยราชภัฏสวนสุนันทาได้จัดทำแผนปฏิบัติการ ประจำปีงบประมาณ พ.ศ. 2562 เพื่อเป็นกรอบแนวทางการดำเนินงานและการพัฒนาบัณฑิตวิทยาลัยในปีงบประมาณ พ.ศ. 2562 นั้น สืบเนื่องจากการประเมินคุณภาพภายนอก รอบสาม สำนักงานรับรองมาตรฐานและประเมินคุณภาพการศึกษา ได้กำหนดเกณฑ์การประเมินของตัวบ่งชี้ที่ 17 ผลการพัฒนาตามจุดเน้นและจุดเด่น ที่ส่งผลกระทบเป็นเอกลักษณ์ของสถาบัน มหาวิทยาลัยจึงได้จัดทำแผนปฏิบัติการด้านการพัฒนาอัตลักษณ์และเอกลักษณ์ของบัณฑิตวิทยาลัย บัณฑิตวิทยาลัย มหาวิทยาลัยราชภัฏสวนสุนันทา ประจำปีการศึกษา พ.ศ. 2561 เพื่อให้สอดคล้องกับแผนปฏิบัติการ ประจำปีงบประมาณ พ.ศ. 2562 ซึ่งประกอบด้วย ยุทธศาสตร์ กลยุทธ์ แผนงาน/โครงการ/กิจกรรม และงบประมาณที่จะดำเนินงานขับเคลื่อนอัตลักษณ์ และเอกลักษณ์ของบัณฑิตวิทยาลัย ซึ่งบัณฑิตวิทยาลัยหวังเป็นอย่างยิ่งว่า แผนปฏิบัติการฉบับนี้จะเป็นแนวทางในการดำเนินงานให้บรรลุเป้าหมายตามวิสัยทัศน์ต่อไป



(ผู้ช่วยศาสตราจารย์ ดร.ดวงสมร รุ่งสุวรรณค์โพธิ์)

คณบดีบัณฑิตวิทยาลัย

มหาวิทยาลัยราชภัฏสวนสุนันทา

บทสรุปสำหรับผู้บริหาร

ตามที่สภามหาวิทยาลัยราชภัฏสวนสุนันทา ได้เห็นชอบเอกลักษณ์ของมหาวิทยาลัย โดยบัณฑิตวิทยาลัยในฐานะหน่วยงานจัดการศึกษาได้กำหนดเอกลักษณ์ของหน่วยงานที่สอดคล้องกับทางมหาวิทยาลัย ซึ่งบัณฑิตวิทยาลัย ได้มีการสื่อสารเอกลักษณ์ และเผยแพร่ให้กับนักศึกษาและบุคลากรทราบ ผ่านช่องทางต่าง ๆ แล้วนั้น ในปีการศึกษา 2560 ที่ผ่านมา บัณฑิตวิทยาลัยจัดทำโครงการส่งเสริมและพัฒนาบุคลิกภาพให้งามตามแบบไทย : มารยาทงามตามวิถีชาววัง และโครงการพัฒนาศูนย์การเรียนรู้-องค์ความรู้เรื่องกระบวนการทำวิทยานิพนธ์/การค้นคว้าอิสระ ระดับบัณฑิตศึกษา เพื่อตอบสนองเอกลักษณ์ของหน่วยงานและมหาวิทยาลัย

สำหรับการนำเอกลักษณ์ของบัณฑิตวิทยาลัย ไปสู่การปฏิบัติอย่างเป็นรูปธรรม บัณฑิตวิทยาลัย ได้จัดทำแผนปฏิบัติงานการพัฒนาเอกลักษณ์ ประจำปีการศึกษา 2561 โดยมีวัตถุประสงค์เพื่อส่งเสริมและสนับสนุนการพัฒนาเอกลักษณ์ของบัณฑิตวิทยาลัย ให้ยั่งยืน ซึ่งกำหนดตัวชี้วัดความสำเร็จของแผนปฏิบัติงานการพัฒนาเอกลักษณ์ฯ จำนวน 2 ตัวชี้วัดได้แก่ 1) ระดับความพึงพอใจเกี่ยวกับการดำเนินงานตามเอกลักษณ์ของมหาวิทยาลัย “เน้นความเป็นวัง” (เป้าหมาย ≥ 4.51) และ 2) จำนวนฐานความรู้ที่เพิ่มขึ้นในแหล่งเรียนรู้ (เป้าหมาย ≥ 1 ฐาน) โดยในแผนปฏิบัติงานการพัฒนาเอกลักษณ์ฯ ประจำปีการศึกษา 2561 มีโครงการทั้งหมด จำนวน 2 โครงการ จำแนกเป็นโครงการที่ตอบสนองเอกลักษณ์ในประเด็น “เน้นความเป็นวัง” จำนวน 1 โครงการ ได้แก่ โครงการอนุรักษ์วัฒนธรรมไทย : มารยาทงามตามวิถีชาววัง ครั้งที่ 5 และตอบสนองในประเด็น “เป็นองค์กรแห่งการเรียนรู้สู่สากล” จำนวน 1 โครงการ ได้แก่ โครงการเพิ่มองค์ความรู้ “เรื่องสมุนไพรแพทย์แผนไทยตำรับชาววัง”

สารบัญ

คำนำ.....	ก
บทสรุปสำหรับผู้บริหาร.....	ข
สารบัญ.....	ค
ส่วนที่ 1 บทนำ.....	1
1.1 หลักการและเหตุผล.....	1
1.2 โครงสร้างของบัณฑิตวิทยาลัย.....	2
1.3 โครงสร้างการบริหารจัดการ (ADMINISTRATIVE CHART).....	3
1.4 ผลการดำเนินงานการพัฒนาเอกลักษณ์ ประจำปีการศึกษา 2560.....	4
1.5 ข้อมูลพื้นฐานของ บัณฑิตวิทยาลัย ประจำปีงบประมาณ พ.ศ. 2561.....	6
1.5.1 วิสัยทัศน์ (Vision).....	6
1.5.2 พันธกิจ (Mission).....	6
1.5.3 ภารกิจหลัก (Key result area).....	6
1.5.4 เสาหลัก (Pillar).....	6
1.5.5 วัฒนธรรม (Culture).....	6
1.5.6 อัตลักษณ์ (Identity).....	6
1.5.7 ค่านิยมหลัก (Core Values).....	6
1.5.8 ประเด็นยุทธศาสตร์ (Strategic Thrusts).....	7
1.6 เอกลักษณ์.....	8
1.6.1 เอกลักษณ์ของมหาวิทยาลัยราชภัฏสวนสุนันทา.....	8
1.6.2 เอกลักษณ์ของบัณฑิตวิทยาลัย.....	8
ส่วนที่ 2 แผนปฏิบัติการด้านการพัฒนาเอกลักษณ์.....	9
2.1 นโยบายด้านการพัฒนาเอกลักษณ์.....	9
2.2 วัตถุประสงค์ของแผนปฏิบัติการด้านการพัฒนาเอกลักษณ์.....	9
2.3 ยุทธศาสตร์ เป้าประสงค์เชิงยุทธศาสตร์ ตัวชี้วัดความสำเร็จและค่าเป้าหมายของ มหาวิทยาลัย.....	9
2.3.1 ยุทธศาสตร์.....	9
2.3.2 เป้าประสงค์เชิงยุทธศาสตร์.....	9
2.3.3 ตัวชี้วัดความสำเร็จและค่าเป้าหมาย.....	9

2.4 ขั้นตอนการพัฒนาเอกลักษณ์.....	10
2.5 แผนปฏิบัติการด้านการพัฒนาเอกลักษณ์	11
2.5.1 เน้นความเป็นวัง	11
2.5.2 เป็นองค์กรแห่งการเรียนรู้สู่สากล.....	11
ส่วนที่ 3 แนวทางการนำแผนสู่การปฏิบัติและการติดตามประเมินผล	13
3.1 แนวทางการนำแผนปฏิบัติการด้านการพัฒนาเอกลักษณ์ไปสู่การปฏิบัติ	13
3.2 การกำกับติดตามและประเมินผลแผนปฏิบัติการ.....	14
3.3 หลักฐานประกอบการรายงานผลความสำเร็จ	14
ภาคผนวก.....	15
ก คำสั่งแต่งตั้งคณะกรรมการจัดทำแผนปฏิบัติงานการพัฒนาเอกลักษณ์ บัณฑิตวิทยาลัย.....	16
ข รายละเอียดโครงการการพัฒนาเอกลักษณ์	19

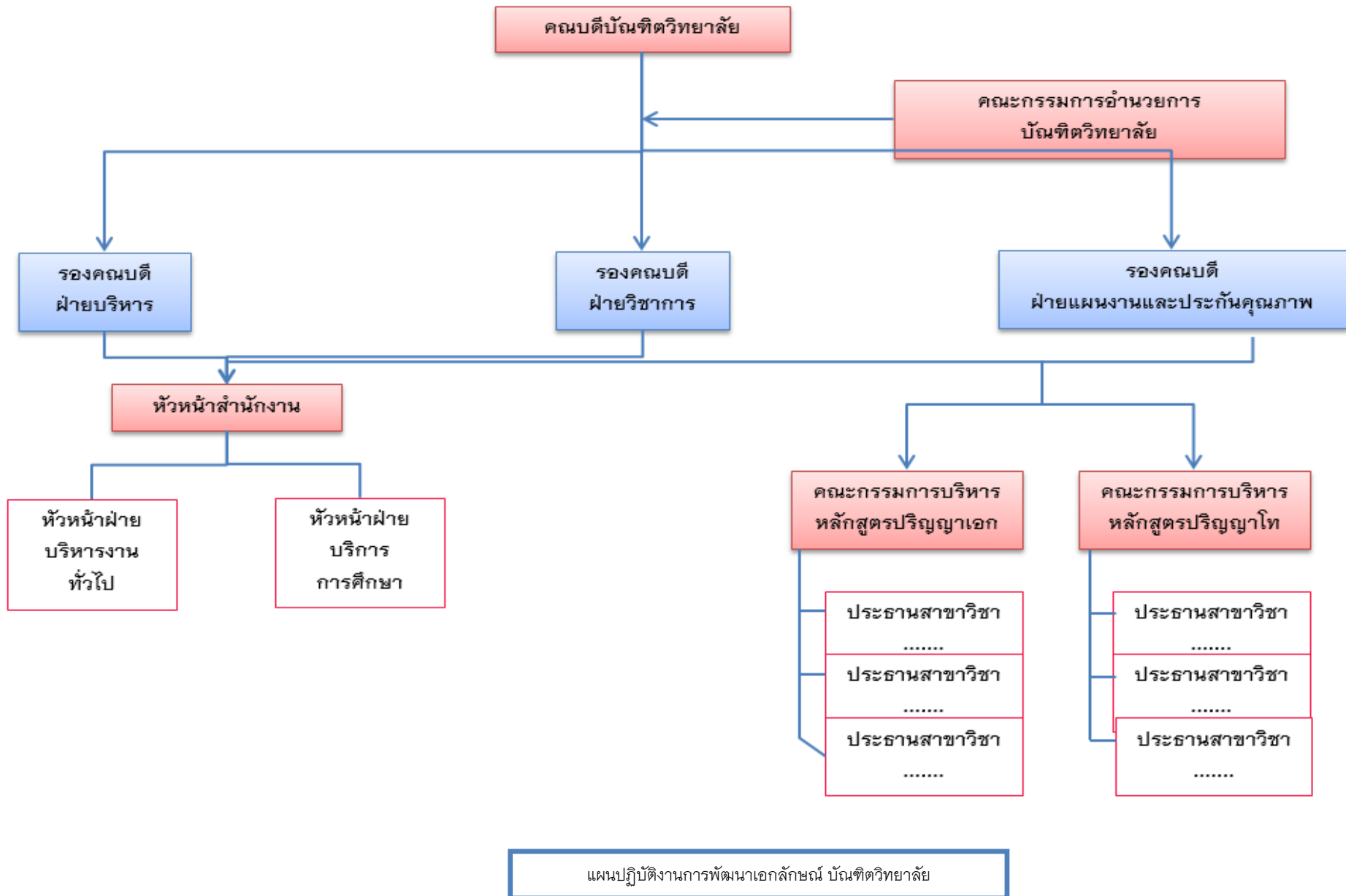
ส่วนที่ 1 บทนำ

1.1 หลักการและเหตุผล

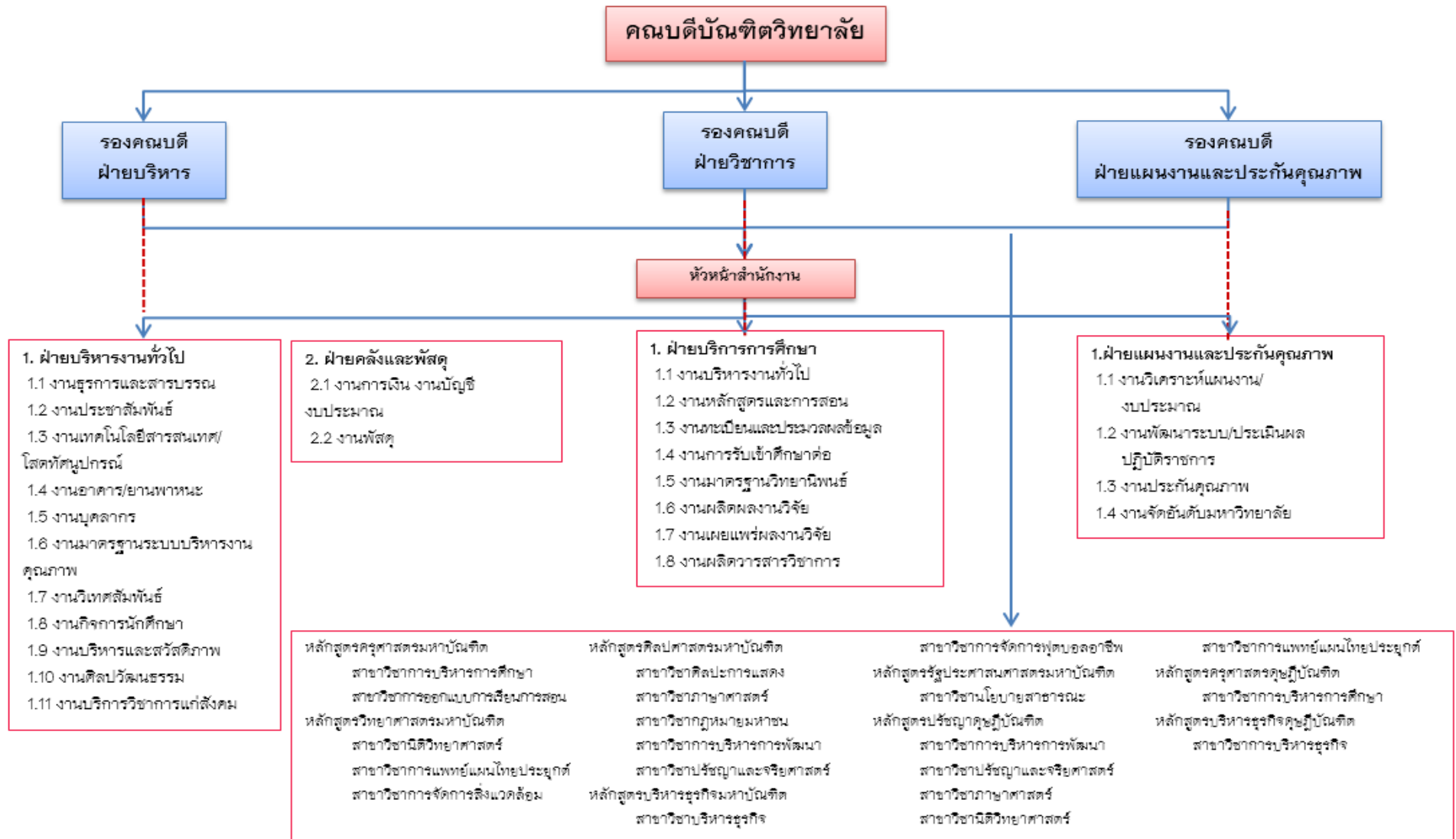
สำนักงานคณะกรรมการการอุดมศึกษาได้จัดทำกรอบแผนอุดมศึกษาระยะยาว 15 ปี ฉบับที่ 2 (พ.ศ.2551-2565) ได้กำหนดแนวทางการพัฒนาการจัดการศึกษา โดยการสร้างกลไกการประเมินคุณภาพสถาบันอุดมศึกษาตามพันธกิจของสถาบันในแต่ละกลุ่ม จากกรอบแผนอุดมศึกษาระยะยาว 15 ปี กระทรวงศึกษาธิการได้มีการประกาศกระทรวงศึกษาธิการ เรื่องมาตรฐานสถาบันอุดมศึกษา ในปี 2554 กำหนดประเภทหรือกลุ่มสถาบันอุดมศึกษาเป็น 4 กลุ่ม คือ กลุ่ม ก วิทยาลัยชุมชน กลุ่ม ข สถาบันที่เน้นระดับปริญญาตรี กลุ่ม ค สถาบันเฉพาะทาง และ กลุ่ม ง สถาบันที่เน้นการวิจัยขั้นสูงและผลิตบัณฑิตระดับบัณฑิตศึกษาโดยเฉพาะระดับปริญญาเอก ดังนั้น การประกันคุณภาพการศึกษาจึงต้องสร้างกลไกการประเมินคุณภาพให้สอดคล้องกับการแบ่งกลุ่มสถาบันอุดมศึกษา 4 กลุ่มดังกล่าว ซึ่งการประเมินคุณภาพภายนอกเป็นการประเมินการจัดการศึกษาเพื่อตรวจสอบคุณภาพของสถานศึกษาโดยหน่วยงานหรือบุคคลภายนอกสถานศึกษา เพื่อมุ่งให้มีการพัฒนาคุณภาพและมาตรฐานการศึกษาของสถานศึกษาให้ดียิ่งขึ้น ทั้งนี้ ในกรอบการประเมินคุณภาพภายนอก รอบสาม มีการจัดกลุ่มตัวบ่งชี้การประเมินไว้ 3 กลุ่มด้วยกัน คือ 1) กลุ่มตัวบ่งชี้พื้นฐาน 2) กลุ่มตัวบ่งชี้อัตลักษณ์ และ 3) กลุ่มตัวบ่งชี้มาตรการส่งเสริม ซึ่งการดำเนินงานในส่วนของตัวบ่งชี้อัตลักษณ์ หมายถึง ตัวบ่งชี้ที่ประเมินผลตามปรัชญา ปณิธาน พันธกิจ และวัตถุประสงค์ของสถาบันอุดมศึกษา รวมถึงความสำเร็จตามจุดเน้นและจุดเด่นที่ส่งผลสะท้อนเป็นเอกลักษณ์ของแต่ละสถาบัน เพื่อเป็นการขับเคลื่อนการดำเนินงานให้เกิดผลการพัฒนาตามอัตลักษณ์ และผลการพัฒนาตามจุดเน้นและจุดเด่นที่ส่งผลสะท้อนเป็นเอกลักษณ์สถาบันบรรลุเป้าหมายที่กำหนด บัณฑิตวิทยาลัยจึงได้จัดทำแผนปฏิบัติงานการพัฒนาเอกลักษณ์ขึ้นมา เพื่อเป็นแผนการดำเนินงานขับเคลื่อนและพัฒนาบัณฑิตวิทยาลัย

ซึ่งบัณฑิตวิทยาลัยได้ทบทวนเอกลักษณ์ของหน่วยงานแล้ว มีความสอดคล้องกับเอกลักษณ์ของมหาวิทยาลัย ดังนั้น เพื่อเป็นการขับเคลื่อนการดำเนินงานให้เกิดผลการพัฒนาตามจุดเน้นและจุดเด่นที่ส่งผลสะท้อนเป็นเอกลักษณ์สถาบันบรรลุเป้าหมายที่กำหนด บัณฑิตวิทยาลัยจึงได้จัดทำแผนพัฒนาเอกลักษณ์ บัณฑิตวิทยาลัยขึ้นมา เพื่อเป็นแผนในการดำเนินงานพัฒนาบัณฑิตวิทยาลัยให้เกิดเอกลักษณ์ชัดเจนยิ่งขึ้น โดยในแผนปฏิบัติงานการพัฒนาเอกลักษณ์ฯ ประจำปีการศึกษา 2561 มีโครงการทั้งหมด จำนวน 2 โครงการ จำแนกเป็นโครงการที่ตอบสนองเอกลักษณ์ในประเด็น “เน้นความเป็นวัง” จำนวน 1 โครงการ ได้แก่ โครงการอนุรักษ์วัฒนธรรมไทย : มารยาทงามตามวิถีชาววัง ครั้งที่ 5 และตอบสนองในประเด็น “เป็นองค์กรแห่งการเรียนรู้สู่สากล” จำนวน 1 โครงการ ได้แก่ โครงการเพิ่มองค์ความรู้ “เรื่องสมุนไพรแพทย์แผนไทยตำรับชาววัง”

1.2 โครงสร้างของบัณฑิตวิทยาลัย



1.3 โครงสร้างการบริหารจัดการ (ADMINISTRATIVE CHART)



1.4 ผลการดำเนินงานด้านการพัฒนาเอกลักษณ์ ประจำปีการศึกษา 2560

ในปีการศึกษา 2560 บัณฑิตวิทยาลัยได้กำหนดให้มีโครงการตามแผนพัฒนาเอกลักษณ์ จำนวน 2 โครงการ ซึ่งบรรลุเป้าหมายทั้ง 2 โครงการ ดังนี้

1.4.1 ผลการดำเนินงานด้าน เน้นความเป็นวัง

กิจกรรม/โครงการ	ระยะเวลาดำเนินงาน	ผลการดำเนินงาน	ตัวชี้วัดความสำเร็จของโครงการ		
			ตัวชี้วัด	เป้าหมาย	ผล
โครงการอนุรักษ์วัฒนธรรมไทย : มารยาทงามตามวิถีชาววัง ครั้งที่ 4	18 พฤษภาคม 2561	มีการดำเนินงานจัดโครงการอนุรักษ์วัฒนธรรมไทย : มารยาทงามตามวิถีชาววัง ในวันที่ 18 พฤษภาคม 2561 มีอาจารย์ บุคลากร และนักศึกษา เข้าร่วมจำนวน 80 คน มีผู้ได้รับรางวัลรวม จำนวน 9 ท่าน	1. จำนวนผู้เข้าร่วมโครงการ 2. ระดับความพึงพอใจของผู้เข้าร่วมโครงการ	70 คน ระดับ ≥ 4.51	80 คน ระดับ 4.55

1.4.2 ผลการดำเนินงานด้าน เป็นองค์กรแห่งการเรียนรู้สู่สากล

กิจกรรม/โครงการ	ระยะเวลาดำเนินงาน	ผลการดำเนินงาน	ตัวชี้วัดความสำเร็จของโครงการ		
			ตัวชี้วัด	เป้าหมาย	ผล
โครงการเพิ่มองค์ความรู้ “เรื่องกระบวนการทำวิทยานิพนธ์/การค้นคว้าอิสระ ระดับบัณฑิตศึกษา”	ส.ค. 60- ก.ค. 61	มีองค์ความรู้ที่เกิดขึ้นใหม่ ได้แก่ องค์ความรู้เรื่องกระบวนการทำวิทยานิพนธ์/การค้นคว้าอิสระระดับบัณฑิตศึกษา และมีโครงการอบรมบทบาทหน้าที่ของอาจารย์ที่ปรึกษาวิทยานิพนธ์/การค้นคว้าอิสระ ในวันที่ 8-9 สิงหาคม 2561 โดย รศ.ดร.โยธิน แสงวงศ์	1. จำนวนผู้เข้าเยี่ยมชมแหล่งเรียนรู้ 2. ระดับความพึงพอใจของผู้เข้าเยี่ยมชมแหล่งเรียนรู้	100 คน ระดับ ≥ 4.51	120 คน ระดับ 4.80

1.4.3 ผลการดำเนินงานตามตัวชี้วัดความสำเร็จของแผนปฏิบัติการด้านการพัฒนาเอกลักษณ์

ตัวชี้วัด	ผลการดำเนินงาน
1) ระดับความพึงพอใจเกี่ยวกับการดำเนินงานตามเอกลักษณ์ของมหาวิทยาลัย “เน้นความเป็นวัง” ≥ 4.51	4.65
2) ระดับความพึงพอใจของผู้เข้าเยี่ยมชมแหล่งเรียนรู้ ≥ 4.51	4.80

1.5 ข้อมูลพื้นฐานของ บัณฑิตวิทยาลัย ประจำปีงบประมาณ พ.ศ. 2562

1.5.1 วิสัยทัศน์ (Vision)

ส่งเสริมสนับสนุนและควบคุมคุณภาพการศึกษาระดับบัณฑิตศึกษาให้ได้มาตรฐานสากล

1.5.2 พันธกิจ (Mission)

ส่งเสริมสนับสนุนและควบคุมคุณภาพบัณฑิตระดับบัณฑิตศึกษาที่เน้นองค์ความรู้สู่ท้องถิ่น สร้างมาตรฐานวิชาชีพครู ส่งเสริม สนับสนุนด้านวิจัย บริการวิชาการ และทำนุบำรุงศิลปวัฒนธรรม

1.5.3 ภารกิจหลัก (Key result area)

1. ส่งเสริมสนับสนุนการเรียนการสอนและพัฒนาบัณฑิตศึกษาระดับบัณฑิตศึกษาทั้งด้านวิชาการ และวิชาชีพ ให้มีสังคมคุณภาพ องค์ความรู้ และทักษะสู่สากล
2. ส่งเสริมการทำวิจัยโดยมุ่งเน้นการสร้างนวัตกรรม และองค์ความรู้สู่การพัฒนาท้องถิ่นและเผยแพร่ระดับชาติและนานาชาติ
3. ส่งเสริมสนับสนุนบริการวิชาการต่อชุมชนและสังคมสอดรับกระแสโลกาภิวัตน์
4. ส่งเสริมสนับสนุนกิจกรรมที่สร้างคุณค่าแก่สังคม และทำนุบำรุงศิลปวัฒนธรรม เพื่อคงไว้ซึ่งเอกลักษณ์ชุมชนท้องถิ่น

1.5.4 เสาหลัก (Pillar)

1. ทุนความรู้ (Knowledge Capital)
2. คุณธรรม (Morality)
3. เครือข่าย (Partnership)
4. ความเป็นมืออาชีพ (Professionalism)
5. วัฒนธรรม (Culture) ที่ว่า (ความเป็นแบบอย่างที่ดีตามวิถีวังสวนสุนันทา“

1.5.5 วัฒนธรรม (Culture)

ความดีงามและการปฏิบัติตนในจริยวัตรแบบไทย โดยการแสดงความเคารพผู้อาวุโสและการทักทาย

1.5.6 อัตลักษณ์ (Identity)

เป็นนักปฏิบัติ ผนัวิชากร เชี่ยวชาญการสื่อสาร ชำนาญการคิด มีจิตสาธารณะ

1.5.7 ค่านิยมหลัก (Core Values)

- G Good governance ธรรมาภิบาล
- R Resourcefulness ความคิดริเริ่มสร้างสรรค์
- A Association การเชื่อมโยงประสานงานเครือข่าย
- D Devotion ท่วมเท เสียสละ อุทิศตนให้กับองค์กร

1.5.8 ประเด็นยุทธศาสตร์ (Strategic Thrusts)

ประเด็นยุทธศาสตร์ที่ 1 ส่งเสริมสนับสนุนและควบคุมคุณภาพการจัดการศึกษาระดับบัณฑิตศึกษาให้มีมาตรฐานระดับสากล

ประเด็นยุทธศาสตร์ที่ 2 พัฒนามาตรฐานคุณภาพงานวิจัย งานสร้างสรรค์ และทรัพย์สินทางปัญญา เพื่อการพัฒนาองค์กร ชุมชน ท้องถิ่น และเผยแพร่สู่สาธารณะระดับชาติและนานาชาติ

ประเด็นยุทธศาสตร์ที่ 3 ส่งเสริมสนับสนุนการสร้างเครือข่ายชุมชนท้องถิ่น สถาบันการศึกษา และศิษย์เก่า

ประเด็นยุทธศาสตร์ที่ 4 ส่งเสริมการประชาสัมพันธ์และสร้างภาพลักษณ์องค์กร

1.6 เอกลักษณ์

1.6.1 เอกลักษณ์ของมหาวิทยาลัยราชภัฏสวนสุนันทา

เน้นความเป็นวัง ปลูกฝังองค์ความรู้ ยึดมั่นคุณธรรมให้เชิดชู เป็นองค์กรแห่งการเรียนรู้สู่สากล (Focus on royal traditions, knowledge cultivation, ethical enhancement, as an international learning organization)

นิยามของคำสำคัญเอกลักษณ์

เน้นความเป็นวัง หมายถึง เป็นมหาวิทยาลัยที่เน้นภาพลักษณ์ ทักษะ และบุคลิกภาพที่สะท้อนความเป็นวังสวนสุนันทา และเผยแพร่แหล่งเรียนรู้ข้อมูลศิลปวัฒนธรรมด้านต่างๆ โดยเฉพาะศิลปวัฒนธรรมกรุงรัตนโกสินทร์

เป็นองค์กรแห่งการเรียนรู้ หมายถึง เป็นมหาวิทยาลัยที่มีแหล่งเรียนรู้ที่หลากหลาย ทันสมัย สามารถแข่งขันได้ในระดับชาติและนานาชาติ ตอบสนองทุกรูปแบบการเรียนรู้ของผู้รับบริการได้อย่างทั่วถึงและมีประสิทธิภาพ

1.6.2 เอกลักษณ์ของบัณฑิตวิทยาลัย

เน้นความเป็นวัง ปลูกฝังองค์ความรู้ ยึดมั่นคุณธรรมให้เชิดชู เป็นองค์กรแห่งการเรียนรู้สู่สากล (Focus on royal traditions, knowledge cultivation, ethical enhancement, as an international learning organization)

นิยามของคำสำคัญเอกลักษณ์

เน้นความเป็นวัง หมายถึง เป็นหน่วยงานที่เน้นภาพลักษณ์ ทักษะ และบุคลิกภาพ ที่สะท้อนความเป็นวังสวนสุนันทา และเผยแพร่แหล่งเรียนรู้ข้อมูลศิลปวัฒนธรรมด้านต่างๆ โดยเฉพาะศิลปวัฒนธรรมกรุงรัตนโกสินทร์

เป็นองค์กรแห่งการเรียนรู้ หมายถึง เป็นหน่วยงานที่มีแหล่งเรียนรู้ที่หลากหลาย ทันสมัย สามารถแข่งขันได้ในระดับชาติและนานาชาติ ตอบสนองทุกรูปแบบการเรียนรู้ของผู้รับบริการได้อย่างทั่วถึงและมีประสิทธิภาพ

ส่วนที่ 2

แผนปฏิบัติการด้านการพัฒนาเอกลักษณ์ ประจำปีการศึกษา 2561

2.1 นโยบายด้านการพัฒนาเอกลักษณ์

เพื่อพัฒนาและขับเคลื่อนเอกลักษณ์ของมหาวิทยาลัย และบัณฑิตวิทยาลัย ลงสู่การปฏิบัติทั่วทั้งองค์กร ให้สำเร็จตามจุดเน้น และจุดเด่นของหน่วยงาน และสำเร็จตามเป้าหมายที่กำหนดไว้ บัณฑิตวิทยาลัย จึงออกนโยบายและมาตรการ 3 ข้อ ที่สอดคล้องกับมหาวิทยาลัย ดังนี้

ข้อ 1 การสื่อสารเอกลักษณ์ของบัณฑิตวิทยาลัยให้ประชาคมสวนสุนันทารับรู้ และเข้าใจ

มาตรการ : ผู้บริหารถ่ายทอดเอกลักษณ์ให้กับนักศึกษา และบุคลากรทุกระดับอย่างทั่วถึง

ข้อ 2 การนำเอกลักษณ์ไปสู่การปฏิบัติอย่างเป็นรูปธรรม

มาตรการ : หน่วยงานจัดทำแผนปฏิบัติงานการพัฒนาเอกลักษณ์ครอบคลุมทุกประเด็น

ข้อ 3 การกำกับและผลักดันการพัฒนาเอกลักษณ์ให้บรรลุเป้าหมาย

มาตรการ : ผู้บริหารติดตามและประเมินความสำเร็จของการพัฒนาเอกลักษณ์อย่างต่อเนื่อง

2.2 วัตถุประสงค์ของแผนปฏิบัติการด้านการพัฒนาเอกลักษณ์

2.2.1 เพื่อกำหนดแผน โครงการ/กิจกรรม ในการพัฒนาเอกลักษณ์ของมหาวิทยาลัยราชภัฏสวนสุนันทา ประจำปีการศึกษา 2561

2.2.2 เพื่อใช้เป็นแนวทางการติดตามและประเมินผลการดำเนินงานตามแผนปฏิบัติการด้านการพัฒนาเอกลักษณ์ มหาวิทยาลัยราชภัฏสวนสุนันทา ประจำปีการศึกษา 2561

2.3 ยุทธศาสตร์ เป้าประสงค์เชิงยุทธศาสตร์ ตัวชี้วัดความสำเร็จและค่าเป้าหมายของมหาวิทยาลัย

2.3.1 ยุทธศาสตร์ที่ 2 สร้างผลงานวิชาการสู่การยกระดับภูมิปัญญาท้องถิ่นอย่างยั่งยืน

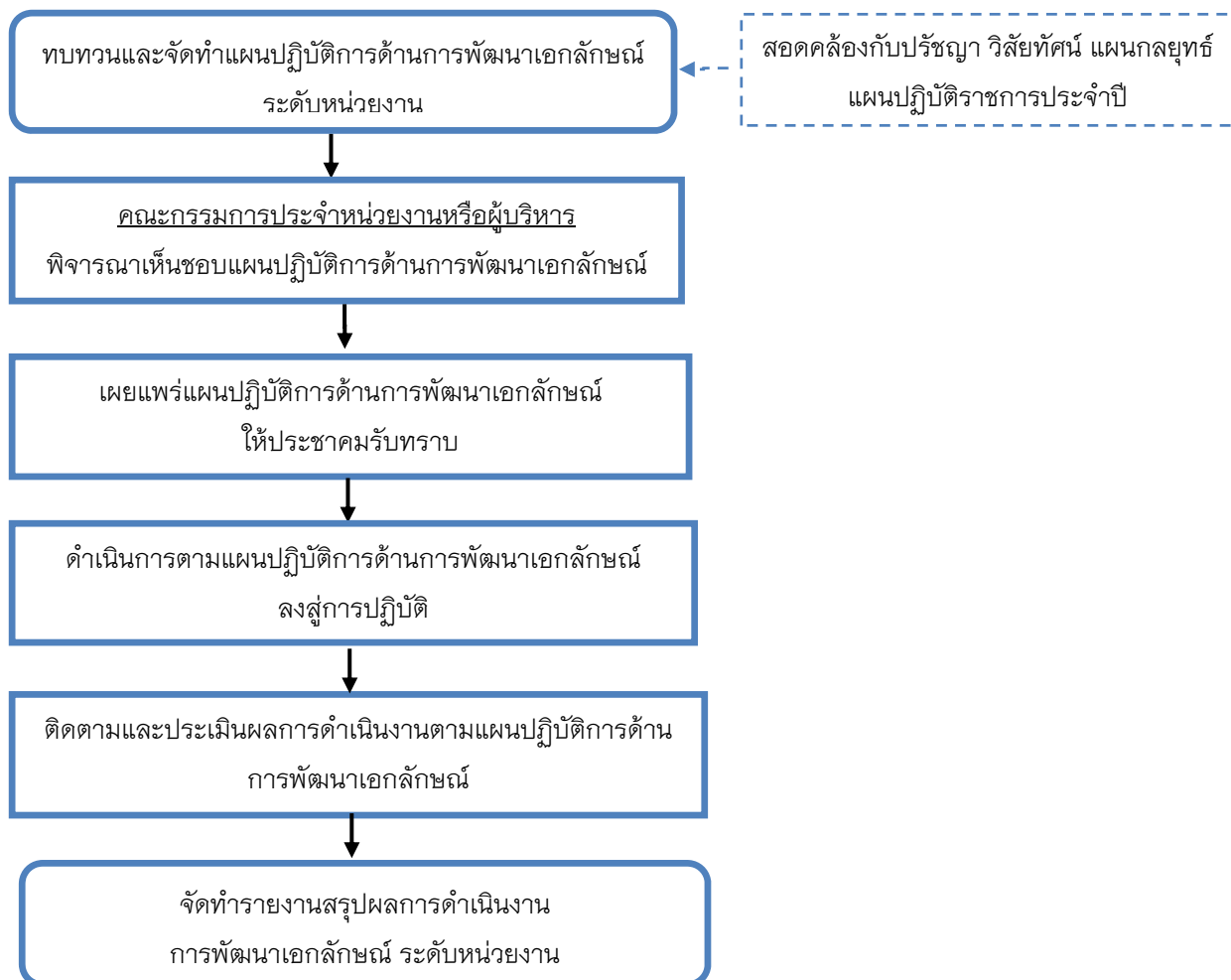
2.3.2 เป้าประสงค์เชิงยุทธศาสตร์ มหาวิทยาลัยเป็นศูนย์กลางแห่งการเรียนรู้และบริการวิชาการแก่สังคม

2.3.3 ตัวชี้วัดความสำเร็จและค่าเป้าหมาย

ตัวชี้วัด	ค่าเป้าหมาย
ระดับความพึงพอใจเกี่ยวกับการดำเนินงานตามเอกลักษณ์ของมหาวิทยาลัย “เน้นความเป็นวัง”	(ระดับ ≥ 4.51)
จำนวนฐานความรู้/องค์ความรู้ที่เพิ่มขึ้นในแหล่งเรียนรู้บริการวิชาการ	1 ฐาน

2.4 ขั้นตอนการจัดทำแผนปฏิบัติการด้านการพัฒนาเอกลักษณ์

บัณฑิตวิทยาลัยมีขั้นตอนการพัฒนาเอกลักษณ์และจัดทำแผนปฏิบัติการด้านการพัฒนาเอกลักษณ์ ดังนี้



หมายเหตุ : หน่วยงานสามารถปรับขั้นตอนการพัฒนาเอกลักษณ์ให้สอดคล้องกับการดำเนินงานจริงของหน่วยงาน

2.5.2 แผนปฏิบัติการด้านการพัฒนาเอกลักษณ์ “ เป็นองค์กรแห่งการเรียนรู้สู่สากล”

กิจกรรม/โครงการ	ตอบสนองต่อ เอกลักษณ์ของ มหาวิทยาลัย ในประเด็น	ตอบสนองต่อ เอกลักษณ์ของ หน่วยงานใน ประเด็น	วัตถุประสงค์กิจกรรม/ โครงการ	ตัวชี้วัด ความสำเร็จ	เป้าหมาย ของ ตัวชี้วัด	กลุ่ม เป้าหมาย	ระยะเวลา ดำเนินงาน	งบประมาณ	ผู้กำกับ ดูแล	ผู้รับ ผิดชอบ
โครงการเพิ่มองค์ ความรู้ “เรื่องสมุนไพร แพทย์แผนไทยตำรับ ชาวจังหวัด ราชบุรี”	<input checked="" type="checkbox"/> ด้านการยกระดับการ ให้บริการแหล่งเรียนรู้สู่ สาธารณชน	<input checked="" type="checkbox"/> ด้านการยกระดับ การให้บริการแหล่ง เรียนรู้สู่สาธารณชน	1.เพื่อบริการแหล่งเรียนรู้ เรื่องสมุนไพรแพทย์แผน ไทยตำรับชาวจังหวัด ราชบุรี บุคลากร และ บุคคลทั่วไป	1.จำนวนผู้ เข้าเยี่ยมชม แหล่งเรียนรู้ 2.ระดับความ พึงพอใจของ ผู้เยี่ยมชม แหล่งเรียนรู้	100 คน ระดับ ≥4.51	1 นักศึกษา 2 บุคลากร 3 บุคคล ทั่วไป	เม.ย.-มิ.ย. 62	50,000 บาท	รอง คณบดี ฝ่าย บริหาร	ฝ่ายวิจัย และบริการ วิชาการ

ส่วนที่ 3

แนวทางการนำแผนสู่การปฏิบัติและการติดตามประเมินผล

การนำแผนปฏิบัติการด้านการพัฒนาเอกลักษณ์ไปสู่การปฏิบัติเป็นต้องให้ความสำคัญต่อการบริหารจัดการเพื่อให้เกิดการประสานความร่วมมือในการจัดทำโครงการ/กิจกรรมให้สำเร็จตามวัตถุประสงค์ ยุทธศาสตร์ และเป้าประสงค์เชิงยุทธศาสตร์ของบัณฑิตวิทยาลัยที่กำหนดไว้ รวมทั้งมีการพัฒนาการติดตามประเมินผลการดำเนินงานตามแผนอย่างเป็นระบบ เพื่อให้เกิดผลในทางปฏิบัติได้อย่างเป็นรูปธรรม ซึ่งได้กำหนดวัตถุประสงค์ ดังนี้

1. เพื่อเสริมสร้างความรู้ และความเข้าใจร่วมกันของบุคลากรภายในหน่วยงานในเรื่องการดำเนินงานโครงการ/กิจกรรมด้านการพัฒนาเอกลักษณ์เพื่อปรับกระบวนการ และกลไกการบริหารจัดการการนำแผนปฏิบัติการด้านการพัฒนาเอกลักษณ์ไปสู่การปฏิบัติได้อย่างมีประสิทธิภาพ
2. เพื่อให้มีการติดตามประเมินผลแผนปฏิบัติการด้านการพัฒนาเอกลักษณ์อย่างเป็นระบบ

3.1 แนวทางการนำแผนปฏิบัติการด้านการพัฒนาเอกลักษณ์ไปสู่การปฏิบัติ

เพื่อให้บรรลุวัตถุประสงค์ดังกล่าว จึงกำหนดทางการนำแผนปฏิบัติการด้านการพัฒนาเอกลักษณ์ไปสู่การปฏิบัติ ดังนี้

1. สร้างความเข้าใจร่วมกันเกี่ยวกับแผนปฏิบัติการด้านการพัฒนาเอกลักษณ์โดยจัดทำแนวทางการสื่อสารและประชาสัมพันธ์เพื่อสร้างความเข้าใจในภารกิจ เป้าหมาย และโครงการ/กิจกรรมให้กับบุคลากรภายในหน่วยงาน ได้ทราบถึงบทบาทความรับผิดชอบของตนที่จะสนับสนุนการดำเนินงานตามแผนปฏิบัติการด้านการพัฒนาเอกลักษณ์ให้เกิดผลในทางปฏิบัติ
2. ผลักดันระบบงบประมาณ และการพัฒนาสมรรถภาพบุคลากรให้สอดคล้องกับแนวทางที่กำหนด
3. ส่งเสริมการปฏิบัติงานที่สอดคล้องกับแผนที่กำหนดไว้ และนำไปสู่การพิจารณาการสนับสนุนทรัพยากรได้อย่างมีประสิทธิภาพ
4. สร้างกลไกประสานงานภายในกับหน่วยงานให้ขับเคลื่อนโครงการ/กิจกรรมให้มีความก้าวหน้าอย่างต่อเนื่อง และมีการแลกเปลี่ยนข้อมูล จัดเก็บ เผยแพร่ และถ่ายทอดความรู้ซึ่งกันและกัน โดยอาศัยเทคโนโลยีสารสนเทศมาใช้เป็นเครื่องมือในการสื่อสาร พร้อมจัดทำฐานข้อมูลให้สามารถเข้าถึงและใช้ประโยชน์ได้ง่าย
5. ติดตาม ตรวจสอบผลที่ได้รับจากการดำเนินงานโครงการ/กิจกรรมของหน่วยงาน ว่าสามารถตอบสนองต่อวัตถุประสงค์ของแผนปฏิบัติการด้านการพัฒนาเอกลักษณ์รวมทั้งสามารถประเมินผลได้ เป็นรูปธรรม

3.2 การกำกับติดตามและประเมินผล

1) ผู้รับผิดชอบกิจกรรม/โครงการ ในแผนปฏิบัติการด้านการพัฒนาเอกลักษณ์ ต้องรายงานความก้าวหน้าของการดำเนินงานของโครงการต่อผู้บริหารอย่างน้อยปีละ 2 ครั้ง หรือหลังจากดำเนินกิจกรรม/โครงการแล้วเสร็จ

2) หน่วยงานรวบรวมและสรุปความก้าวหน้าของการดำเนินงานตามแผนปฏิบัติการด้านการพัฒนาเอกลักษณ์ของหน่วยงาน เพื่อเสนอต่อมหาวิทยาลัย

3) หน่วยงานประเมินความสำเร็จของตัวชี้วัดในแผนปฏิบัติการด้านการพัฒนาเอกลักษณ์

4) หน่วยงานประเมินความสำเร็จของตัวชี้วัดการพัฒนาเอกลักษณ์ ดังนี้

4.1) ระดับความพึงพอใจเกี่ยวกับการดำเนินงานตามเอกลักษณ์ของมหาวิทยาลัย “เน้นความเป็นวัง” (ระดับ ≥ 4.51)

4.2) จำนวนฐานความรู้/องค์ความรู้ที่เพิ่มขึ้นในแหล่งเรียนรู้บริการวิชาการ จำนวน 1 ฐาน

3.3 หลักฐานประกอบการรายงานผลความสำเร็จ

1) แผนปฏิบัติการด้านการพัฒนาเอกลักษณ์ของหน่วยงานที่ผ่านความเห็นชอบจากผู้บริหาร

2) รายละเอียดโครงการพัฒนาเอกลักษณ์

3) รายงานความก้าวหน้าผลการดำเนินงานตามแผนปฏิบัติการด้านการพัฒนาเอกลักษณ์

4) รายงานสรุปผลการดำเนินงานตามแผนปฏิบัติการด้านการพัฒนาเอกลักษณ์ (ต้องระบุความสำเร็จของตัวชี้วัดในแผนปฏิบัติการด้านการพัฒนาเอกลักษณ์)

5) รายงานผลความสำเร็จของตัวชี้วัดการพัฒนาเอกลักษณ์ พร้อมแสดงรายละเอียดหลักฐาน

ภาคผนวก

ภาคผนวก ก

คำสั่งแต่งตั้งคณะกรรมการจัดทำแผนปฏิบัติการพัฒนาเอกลักษณ์
บัณฑิตวิทยาลัย

ภาคผนวก ข

รายละเอียดโครงการการพัฒนาเอกลักษณ์



โครงการทำนุบำรุงศิลปะและวัฒนธรรม

ชื่อโครงการ โครงการอนุรักษ์วัฒนธรรมไทย : มารยาทงามตามวิถีชาววัง ครั้งที่ 5

ชื่อหน่วยงาน บัณฑิตวิทยาลัย มหาวิทยาลัยราชภัฏสวนสุนันทา

หลักการและเหตุผล

บัณฑิตวิทยาลัยมีเอกลักษณ์ที่สอดคล้องกับมหาวิทยาลัยราชภัฏสวนสุนันทา คือ “เน้นความเป็นวัง ปลูกฝังองค์ความรู้ ยึดมั่นคุณธรรมให้เชิดชู เป็นองค์กรแห่งการเรียนรู้สู่สากล” โดย เน้นความเป็นวัง นั้นหมายถึง เป็นมหาวิทยาลัยที่สืบสานความเป็นวังสวนสุนันทา เน้นการอนุรักษ์ เผยแพร่ และเป็นแหล่งเรียนรู้ข้อมูลศิลปวัฒนธรรมด้านต่างๆ โดยเฉพาะศิลปวัฒนธรรมกรุงรัตนโกสินทร์ บัณฑิตวิทยาลัยเล็งเห็นว่ามารยาทไทยเป็นเอกลักษณ์ประจำชาติที่สำคัญยิ่งประการหนึ่งที่ควบคู่กับสังคมไทยมาโดยตลอด และถือปฏิบัติสืบเนื่องมาแต่โบราณกาล นอกจากนี้ การแกะสลักผักและผลไม้เป็นงานฝีมือของไทยแขนงหนึ่ง ซึ่งแสดงถึงเอกลักษณ์ความเป็นไทย ผักและผลไม้ที่แกะสลักแล้วสามารถนำไปใช้ประดับตกแต่งเพื่อความสวยงามหรือนำมารับประทาน อาจรับประทานสดหรือนำไปถนอมอาหารต่อ เช่น การเชื่อมหรือแช่อิ่ม เป็นการช่วยเพิ่มมูลค่าให้กับผลิตภัณฑ์อีกวิธีหนึ่ง นอกจากนี้ผู้ที่ฝีมือในการแกะสลักผักและผลไม้ยังสามารถนำไปประกอบอาชีพได้ เช่น ฝ่ายจัดเลี้ยงของห้องอาหารและโรงแรมต่าง ๆ ดังนั้น บัณฑิตวิทยาลัย จึงได้จัดโครงการอนุรักษ์วัฒนธรรมไทย : มารยาทงามตามวิถีชาววัง เพื่อเป็นการเพิ่มทักษะต่อจากการแกะสลักผักและผลไม้เบื้องต้นให้ประชาคมนำไปประกอบอาชีพ และยังเป็นการอนุรักษ์ศิลปวัฒนธรรมไทยให้คงสืบต่อไป

วัตถุประสงค์

1. เพื่อสร้างวัฒนธรรมที่ดีงามให้กับบุคลากร และนักศึกษา
2. เพื่อสร้างต้นแบบของบุคลากร และนักศึกษาที่มีมารยาทดีให้เป็นแบบอย่างแก่ผู้อื่นในสังคมต่อไป

ตัวชี้วัดความสำเร็จ

1. จำนวนผู้เข้าร่วมโครงการ
2. ระดับความพึงพอใจของผู้เข้าร่วมโครงการ
3. จำนวนต้นแบบของบุคคลที่มีมารยาทดี

กลุ่มเป้าหมาย

1. เจ้าหน้าที่
2. นักศึกษา
3. อาจารย์

ระยะเวลาและสถานที่ดำเนินการ

เมษายน – พฤษภาคม 2562 มหาวิทยาลัยราชภัฏสวนสุนันทา

ผู้กำกับดูแล

รองคณบดีฝ่ายบริหาร

ผู้รับผิดชอบ

งานศิลปะและวัฒนธรรม บัณฑิตวิทยาลัย

ประเภทงบประมาณ กองทุนทั่วไป (ภาคพิเศษ)

งบประมาณรวมทั้งสิ้น 50,000 บาท

ตารางแสดงแผนเชิงมิติสัมพันธ์ของโครงการ

สาระสำคัญโดยสรุป	ตัวชี้วัดแสดงเวลา ปริมาณ คุณภาพ สถานที่	แหล่งข้อมูลการอ้างอิง	เงื่อนไขสำคัญ
<p>จุดมุ่งหมาย</p> <p>เพื่อดำเนินงานทำนุบำรุงศิลปะและวัฒนธรรมของมหาวิทยาลัยราชภัฏสวนสุนันทา</p>	<p>โครงการอนุรักษ์วัฒนธรรมไทย : มารยาทงามตามวิถีชาววัง ครั้งที่ 5</p>	<p>1. โครงการฯ</p>	<p>1. อาจารย์ และบุคลากร</p> <p>2. ระยะเวลาเพื่อการดำเนินงานโครงการฯ</p>
<p>วัตถุประสงค์</p> <p>1. เพื่อสร้างวัฒนธรรมที่ดีงามให้กับบุคลากร และนักศึกษา</p> <p>2. เพื่อสร้างต้นแบบของบุคลากร และนักศึกษาที่มีมารยาทดีให้เป็นแบบอย่างแก่ผู้อื่นในสังคมต่อไป</p>	<p>1. จำนวนผู้เข้าร่วมโครงการ</p> <p>2. ระดับความพึงพอใจของผู้เข้าร่วมโครงการ</p>	<p>1. ใบรายชื่อผู้เข้าร่วมโครงการฯ</p> <p>2. รายงานผลการประเมินโครงการฯ</p>	<p>1. การเล็งเห็นความจำเป็นและความสำคัญของบุคลากร</p>
<p>ผลผลิต</p> <p>1. บุคลากร และนักศึกษา มหาวิทยาลัยราชภัฏสวนสุนันทามีคุณลักษณะตามจุดเน้นของมหาวิทยาลัย</p> <p>2. ต้นแบบของบุคคลที่มีมารยาทดีให้เป็นแบบอย่างแก่ผู้อื่น</p>	<p>รายงานการจัดโครงการอนุรักษ์วัฒนธรรมไทย : มารยาทงามตามวิถีชาววัง</p>	<p>1. ภาพถ่าย</p>	<p>-</p>
<p>ทรัพยากรและกิจกรรม</p> <p>1. บุคลากรและนักศึกษา บัณฑิตวิทยาลัย มหาวิทยาลัยราชภัฏสวนสุนันทา และบุคคลทั่วไป</p> <p>2. งบประมาณการจัดโครงการ</p>	<p>1. จำนวนผู้เข้าร่วม 70 คน</p> <p>2. จำนวนงบประมาณที่ใช้</p>	<p>1. รายงานผลโครงการฯ</p> <p>2. รายการงบประมาณ</p>	<p>-</p>

ผังขั้นตอนการดำเนินกิจกรรมโครงการ

ขั้นตอนกิจกรรม	งบประมาณ	ช่วงเวลาดำเนินการ			ตัวชี้วัดกิจกรรม	หลักฐานอ้างอิง
		มี.ค.	เม.ย.	มิ.ย.		
กิจกรรมที่ 1 วางแผน ประสานงาน จัดทำ โครงการ - ประชุมแบ่งแยกหน้าที่ - ติดต่อประสานงานกับผู้เกี่ยวข้อง	-				โครงการฯ ได้รับการอนุมัติ	โครงการฯ
กิจกรรมที่ 2 ดำเนินการตามโครงการ - ฝึกอบรมมารยาทชาววัง	50,000 บาท				ตัวชี้วัดตามโครงการ	รายงานผลการจัดโครงการ
กิจกรรมที่ 3 ติดตาม และประเมินผลหลังการ ดำเนินโครงการ	-				มีการติดตามผลหลังการจัด โครงการฯ	รายงานการติดตามผลการ ดำเนินโครงการฯ



โครงการเพิ่มองค์ความรู้

ชื่อโครงการ เพิ่มองค์ความรู้ “เรื่องสมุนไพรแพทย์แผนไทยตำรับชาววัง”

ชื่อหน่วยงาน บัณฑิตวิทยาลัย มหาวิทยาลัยราชภัฏสกลนคร

หลักการและเหตุผล

ในปัจจุบันพืชสมุนไพรจัดเป็นพืชเศรษฐกิจชนิดหนึ่งที่ต่างประเทศกำลังหาทางลงทุนและคัดเลือกสมุนไพรไทยไปสกัดหาตัวยาเพื่อรักษาโรคบางโรคและมีหลายประเทศที่นำสมุนไพรไทยไปปลูกและทำการค้าขายแข่งกับประเทศไทย สมุนไพรหลายชนิดที่เราส่งออกเป็นรูปของวัตถุดิบคือ กระวาน ขมิ้นชัน เร่ว เปล้าน้อยและมะขามเปียก เป็นต้น ซึ่งสมุนไพรเหล่านี้ตลาดต่างประเทศยังคงมีความต้องการอีกมาก และในปัจจุบันกรมวิชาการเกษตร กรมส่งเสริมการเกษตร กระทรวงเกษตรและสหกรณ์ได้ให้ความสนใจในการศึกษาเพิ่มขึ้นและมีโครงการวิจัยบรรจุไว้ในแผนพัฒนามาระบบการผลิต การตลาดและการสร้างงานในแผนพัฒนาเศรษฐกิจและสังคมแห่งชาติ ฉบับที่ 6 (พ.ศ. 2530-2534) เพื่อหาความเป็นไปได้ในการพัฒนาคุณภาพและแหล่งปลูกสมุนไพรเพื่อส่งออก โดยกำหนดชนิดของสมุนไพรที่มีศักยภาพ 13 ชนิด คือ มะขามแขก กานพลู เทียนเกล็ดหอย ดองดึง เร่ว กระวาน ชะเอมเทศ ขมิ้น จันทร์เทศ ใบพลู พริกไทย ดีปลี และน้ำผึ้ง ประกอบกับบัณฑิตวิทยาลัยมีหลักสูตรปรัชญาดุษฎีบัณฑิต และวิทยาศาสตร์มหาบัณฑิต สาขาวิชาการแพทย์แผนไทยประยุกต์ ซึ่งในการจัดการเรียนการสอนมีการนำเอาสมุนไพรไทยมาประยุกต์ในการเรียนการสอนแก่นักศึกษา บัณฑิตวิทยาลัยเล็งเห็นถึงความสำคัญของสมุนไพร และเป็นการเปิดโอกาสให้สาขาวิชาการแพทย์แผนไทยประยุกต์ได้เผยแพร่องค์ความรู้ของสาขาวิชาแก่บุคคลทั่วไป ให้เกิดประโยชน์แก่ชุมชน ในปีงบประมาณ พ.ศ. 2562 จึงได้จัดโครงการเพิ่มองค์ความรู้ “เรื่องสมุนไพรแพทย์แผนไทยตำรับชาววัง” โดยการเพิ่มองค์ความรู้ดังกล่าวในแหล่งเรียนรู้ของบัณฑิตวิทยาลัย ณ อาคารศรีจุฑาภา ชั้น 5 ห้อง 2151

วัตถุประสงค์

1. เพื่อสร้างความรู้ ความเข้าใจเรื่องสมุนไพรแพทย์แผนไทยตำรับชาววัง ให้กับบุคคลทั่วไปและผู้สนใจ
2. เพื่อให้ชุมชนมีองค์ความรู้ในเรื่องสมุนไพรแพทย์แผนไทยตำรับชาววัง รวมทั้งเป็นการเผยแพร่เอกลักษณ์ของสวนสุนันทา

ตัวชี้วัดความสำเร็จ

1. จำนวนผู้เข้าเยี่ยมชมแหล่งเรียนรู้
2. ระดับความพึงพอใจของผู้เข้าเยี่ยมชมแหล่งเรียนรู้

กลุ่มเป้าหมาย

1. นักศึกษาระดับบัณฑิตศึกษา
2. อาจารย์
3. บุคคลทั่วไป

ระยะเวลาและสถานที่ดำเนินการ

เมษายน – มิถุนายน 2562 มหาวิทยาลัยราชภัฏสวนสุนันทา

ผู้กำกับดูแล

รองคณบดีฝ่ายบริหาร

ผู้รับผิดชอบ

ฝ่ายวิจัยและบริการวิชาการ บัณฑิตวิทยาลัย

ประเภทงบประมาณ กองทุนทั่วไป (ภาคพิเศษ)

งบประมาณรวมทั้งสิ้น 50,000 บาท

ตารางแสดงแผนเชิงมิติสัมพันธ์ของโครงการ

สาระสำคัญโดยสรุป	ตัวชี้วัดแสดงเวลา ปริมาณ คุณภาพ สถานที่	แหล่งข้อมูลการอ้างอิง	เงื่อนไขสำคัญ
<p>จุดมุ่งหมาย</p> <p>เพื่อดำเนินงานเพิ่มองค์ความรู้ในแหล่งเรียนรู้ของบัณฑิตวิทยาลัย</p>	<p>โครงการเพิ่มองค์ความรู้ “เรื่องสมุนไพรแพทย์แผนไทยตำรับชาววัง”</p>	<p>1. โครงการฯ</p>	<p>1. นักศึกษาและบุคคลทั่วไป</p> <p>2. ระยะเวลา</p>
<p>วัตถุประสงค์</p> <p>1. เพื่อสร้างความรู้ ความเข้าใจเรื่องสมุนไพรแพทย์แผนไทยตำรับชาววัง ให้กับบุคคลทั่วไป และผู้สนใจ</p> <p>2. เพื่อให้ชุมชนมีองค์ความรู้ในเรื่องสมุนไพรแพทย์แผนไทยตำรับชาววัง รวมทั้งเป็นการเผยแพร่เอกลักษณ์ของสวนสุนันทา</p>	<p>1. จำนวนผู้เข้าเยี่ยมชมแหล่งเรียนรู้</p> <p>2. ระดับความพึงพอใจของผู้เข้าเยี่ยมชมแหล่งเรียนรู้</p>	<p>1. ใบรายชื่อผู้เข้าร่วมโครงการฯ</p> <p>2. รายงานผลการประเมินโครงการฯ</p>	-
<p>ผลผลิต</p> <p>1. บุคคลทั่วไป และผู้สนใจมีความรู้ ความเข้าใจเรื่องสมุนไพรแพทย์แผนไทยตำรับชาววัง</p> <p>2. ได้เผยแพร่เอกลักษณ์ของสวนสุนันทา</p>	<p>รายงานผลโครงการเพิ่มองค์ความรู้ “เรื่องสมุนไพรแพทย์แผนไทยตำรับชาววัง”</p>	<p>1. ภาพถ่าย</p>	-
<p>ทรัพยากรและกิจกรรม</p> <p>1. บุคลากรและนักศึกษา บัณฑิตวิทยาลัย มหาวิทยาลัยราชภัฏสวนสุนันทา และบุคคลทั่วไป</p> <p>2. งบประมาณการจัดโครงการ</p>	<p>1. จำนวนผู้เข้าร่วม 100 คน</p> <p>2. ความพึงพอใจ 4.51 ขึ้นไป</p>	<p>1. รายงานผลโครงการฯ</p> <p>2. รายการงบประมาณ</p>	-

ผังขั้นตอนการดำเนินกิจกรรมโครงการ

ขั้นตอนกิจกรรม	งบประมาณ	ช่วงเวลาดำเนินการ			ตัวชี้วัดกิจกรรม	หลักฐานอ้างอิง
		เม.ย.	พ.ค.	มิ.ย.		
กิจกรรมที่ 1 วางแผน ประสานงาน จัดทำ โครงการ - ประชุมแบ่งแยกหน้าที่ - ติดต่อประสานงานกับผู้เกี่ยวข้อง	-				โครงการฯ ได้รับการอนุมัติ	โครงการฯ
กิจกรรมที่ 2 ดำเนินการตามโครงการ - เปิดแหล่งเรียนรู้ให้เข้าชม	50,000 บาท				ตัวชี้วัดตามโครงการ	รายงานผลการจัดโครงการ
กิจกรรมที่ 3 ติดตาม และประเมินผลหลังการ ดำเนินโครงการ	-				มีการติดตามผลหลังการจัด โครงการฯ	รายงานการติดตามผลการ ดำเนินโครงการฯ