



แผนปฏิบัติการด้านการจัดหารายได้  
ประจำปีงบประมาณ พ.ศ.2562

มหาวิทยาลัยราชภัฏสวนสุนันทา  
ได้รับการอนุมัติจากอธิการบดี  
เมื่อวันที่ ..... กันยายน 2562

## บทสรุปสำหรับผู้บริหาร

บัณฑิตวิทยาลัย มหาวิทยาลัยราชภัฏสวนสุนันทา ได้ดำเนินการตามยุทธศาสตร์ที่ 1 ส่งเสริมระบบการบริหารจัดการเชิงคุณภาพและธรรมาภิบาล ซึ่งมหาวิทยาลัยมีการบริหารจัดการเพื่อให้สามารถพึ่งพาตนเองได้ โดยจำนวนเงินที่มหาวิทยาลัยได้รับ เพื่อการพัฒนาจากการดำเนินการโครงการจัดหารายได้ด้วยการบริการวิชาการของมหาวิทยาลัยราชภัฏสวนสุนันทา ทั้งนี้ เพื่อเป็นการตอบสนองนโยบายของมหาวิทยาลัยฯ ในการส่งเสริมระบบการบริหารจัดการเชิงคุณภาพและธรรมาภิบาล โดยให้ทุกหน่วยงานสามารถพึ่งพาตนเองได้ อันมีตัวชี้วัดเป็นจำนวนเงินที่มหาวิทยาลัยได้รับ เพื่อการพัฒนาจากการดำเนินการโครงการจัดหารายได้ด้วยการบริการวิชาการตามจำนวนเงินในโครงการที่แต่ละคณะและหน่วยงานได้มีการระบุไว้ตามแผนปฏิบัติการด้านการจัดหารายได้ประจำปีงบประมาณ พ.ศ. 2562

ทั้งนี้ บัณฑิตวิทยาลัย มหาวิทยาลัยราชภัฏสวนสุนันทา มีพันธกิจที่สำคัญคือ ผลิตบัณฑิตระดับบัณฑิตศึกษาที่เน้นองค์ความรู้สู่ท้องถิ่น สร้างมาตรฐานวิชาชีพครู ส่งเสริม สนับสนุนด้านวิจัย บริการวิชาการ และทำนุบำรุงศิลปวัฒนธรรม จึงมีความจำเป็นต้องมีความคล่องตัวและมีอิสระในการดำเนินงาน ในทุกๆ ด้าน เพื่อที่จะนำพาและขับเคลื่อนองค์กรให้บรรลุตามเป้าหมายและวัตถุประสงค์ ในการดำเนินการตามยุทธศาสตร์ของมหาวิทยาลัย

บัณฑิตวิทยาลัย หวังเป็นอย่างยิ่งว่าแผนปฏิบัติการด้านการจัดหารายได้ประจำปีงบประมาณ พ.ศ.2562 จะเป็นแนวทางให้บุคลากร และผู้ที่เกี่ยวข้อง ได้ใช้ในการดำเนินการจัดหารายได้ด้วยการบริการวิชาการตลอดปีงบประมาณ พ.ศ.2562 และดำเนินการได้บรรลุเป้าหมายตามที่วางไว้

# สารบัญ

## ส่วนที่ 1 บทนำ

|       |  |   |
|-------|--|---|
| 1.1   | หลักการและเหตุผล   | 1 |
| 1.2   | โครงสร้างหน่วยงาน  | 2 |
| 1.3   | โครงสร้างการบริหารจัดการ (ADMINISTRATIVE CHART)            | 3 |
| 1.4   | ผลการดำเนินงานด้านการจัดหารายได้                           | 4 |
| 1.5   | ข้อมูลพื้นฐานมหาวิทยาลัย ประจำปีงบประมาณ พ.ศ.2562          | 4 |
| 1.5.1 | วิสัยทัศน์ (Vision)  | 4 |
| 1.5.2 | พันธกิจ (Mission)  | 4 |
| 1.5.3 | ภารกิจหลัก (Key result area)                               | 4 |
| 1.5.4 | เสาหลัก (Pillar)   | 4 |
| 1.5.5 | วัฒนธรรม (Culture)   | 5 |
| 1.5.6 | อัตลักษณ์ (Identity)                                       | 5 |
| 1.5.7 | เอกลักษณ์ (Uniqueness)                                     | 5 |
| 1.5.8 | ค่านิยมหลัก (Core Values)                                  | 5 |
| 1.5.9 | เป้าหมายการพัฒนามหาวิทยาลัย (University Development Goals) | 5 |

## ส่วนที่ 2 แผนปฏิบัติการด้านการจัดหารายได้

|       |  |   |
|-------|--|---|
| 2.1   | นโยบายด้านการจัดหารายได้   | 6 |
| 2.2   | วัตถุประสงค์ของแผนปฏิบัติการด้านการจัดหารายได้                                       | 6 |
| 2.3   | ยุทธศาสตร์ เป้าประสงค์เชิงยุทธศาสตร์ ตัวชี้วัดความสำเร็จและค่าเป้าหมายของมหาวิทยาลัย | 6 |
| 2.3.1 | ยุทธศาสตร์   | 6 |
| 2.3.2 | เป้าประสงค์เชิงยุทธศาสตร์  | 6 |
| 2.3.3 | ตัวชี้วัดความสำเร็จและค่าเป้าหมาย  | 6 |
| 2.4   | ขั้นตอนการจัดทำแผนปฏิบัติการด้านการจัดหารายได้                                       | 7 |
| 2.5   | แผนปฏิบัติการด้านการจัดหารายได้ ประจำปีงบประมาณ พ.ศ. 2562                            | 8 |
| 2.5.1 | แผนปฏิบัติการด้านการจัดหารายได้ระยะ 5 ปี   | 8 |

## ส่วนที่ 3 แนวทางการนำแผนสู่การปฏิบัติและการติดตาม

|     |  |    |
|-----|--|----|
| 3.1 | แนวทางการนำแผนปฏิบัติการด้านการจัดหารายได้ ไปสู่การปฏิบัติ | 10 |
| 3.2 | การติดตามและประเมินผลแผนปฏิบัติการด้านการจัดหารายได้       | 10 |

## ภาคผนวก

|   |   |    |
|---|---|----|
| 1 | คำสั่งแต่งตั้งคณะกรรมการจัดทำแผนปฏิบัติการด้านการจัดหารายได้      | 13 |
| 2 | ภาพกิจกรรมที่เกี่ยวข้องกับการจัดทำแผนปฏิบัติการด้านการจัดหารายได้ | 19 |

## ส่วนที่ 1 บทนำ

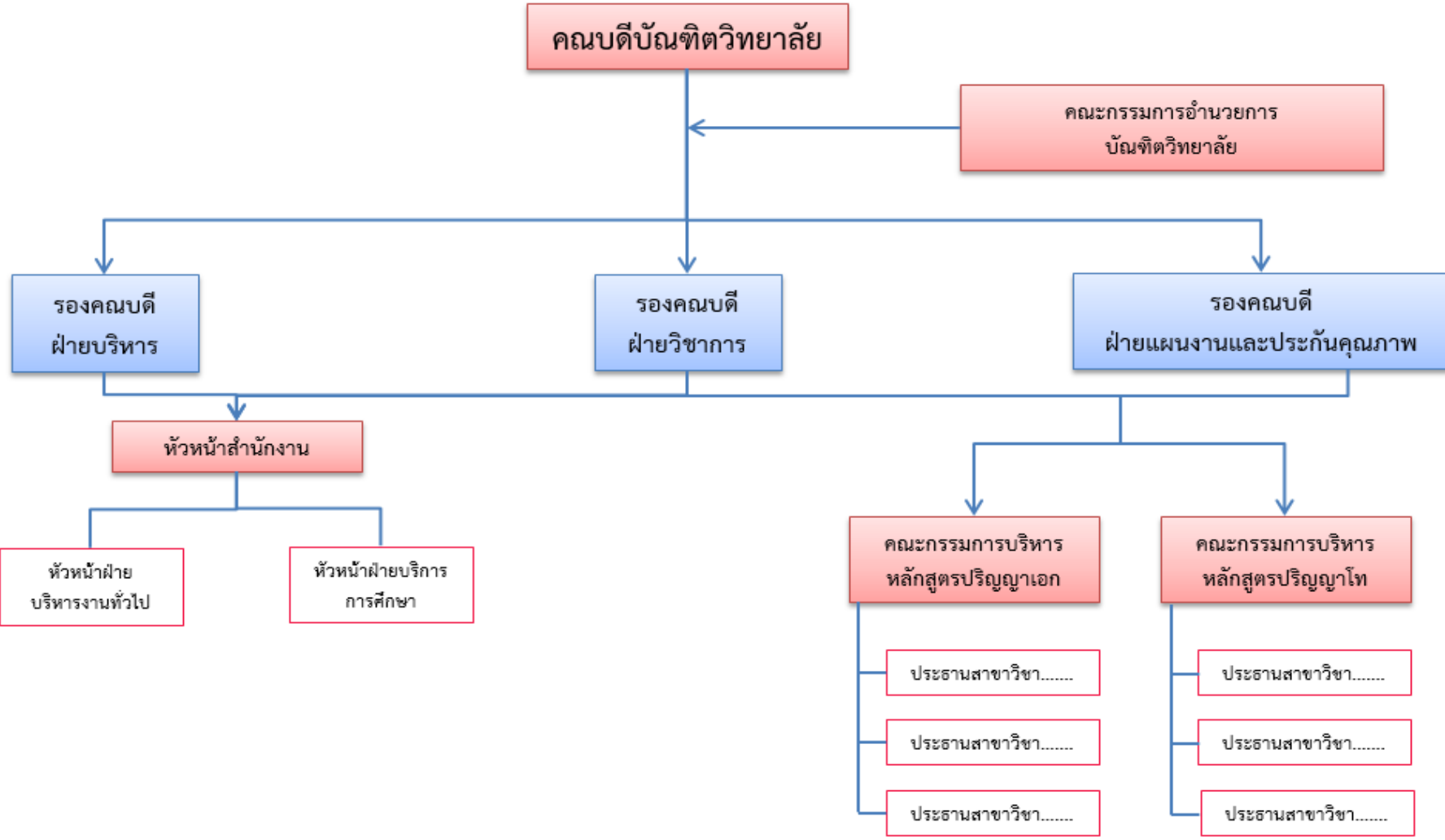
### 1.1 ประวัติความเป็นมาของหน่วยงาน

ในปี พ.ศ. 2542 มหาวิทยาลัยราชภัฏสวนสุนันทา ซึ่งในขณะนั้นยังเป็นสถาบันราชภัฏสวนสุนันทา ได้ตั้งโครงการบัณฑิตศึกษาขึ้น โดยมีสายงานขึ้นตรงต่อรองอธิการบดีฝ่ายกิจการพิเศษ มีชื่อเรียกหน่วยงานภายในว่า “บัณฑิตวิทยาลัย” มีฐานะเทียบเท่าคณะ กำหนดวัตถุประสงค์ของการจัดตั้งเพื่อทำหน้าที่จัดการศึกษาในระดับบัณฑิตศึกษา ทั้งในระดับประกาศนียบัตรบัณฑิต ปริญญาโทบัณฑิต ประกาศนียบัตรบัณฑิตชั้นสูง และปริญญาตรีบัณฑิตในสาขาวิชาต่างๆ และหลักสูตรแรกที่เปิดสอน คือ หลักสูตรครุศาสตรมหาบัณฑิต สาขาการจัดการคุณภาพ

ต่อมาในปี พ.ศ. 2547 สถาบันราชภัฏสวนสุนันทา ได้เปลี่ยนสถานะเป็นมหาวิทยาลัยราชภัฏสวนสุนันทา ตามการประกาศใช้พระราชบัญญัติมหาวิทยาลัยราชภัฏสวนสุนันทา พ.ศ. 2547 เมื่อเดือน กรกฎาคม พ.ศ. 2548 บัณฑิตวิทยาลัยได้รับการจัดตั้งให้เป็นหน่วยงานตามโครงสร้างภายในของมหาวิทยาลัย ที่มีฐานะเทียบเท่าคณะ ตามมาตรา 10 แห่งพระราชบัญญัติมหาวิทยาลัยราชภัฏ พ.ศ. 2547 ที่มีการบริหารงานบุคคลและงานบริหารวิชาการของตนเอง โดยมีหน้าที่กำกับมาตรฐานและประสานงานการจัดการศึกษาระดับบัณฑิตศึกษา ตามระเบียบสภามหาวิทยาลัยราชภัฏสวนสุนันทา ว่าด้วยการจัดตั้งและการดำเนินงานจัดการศึกษาบัณฑิตวิทยาลัย พ.ศ. 2548 เป็นบัณฑิตวิทยาลัยแห่งมหาวิทยาลัยราชภัฏสวนสุนันทา และให้ใช้ชื่อเป็นภาษาอังกฤษว่า “The Graduate School, Suansunandha Rajabhat University”

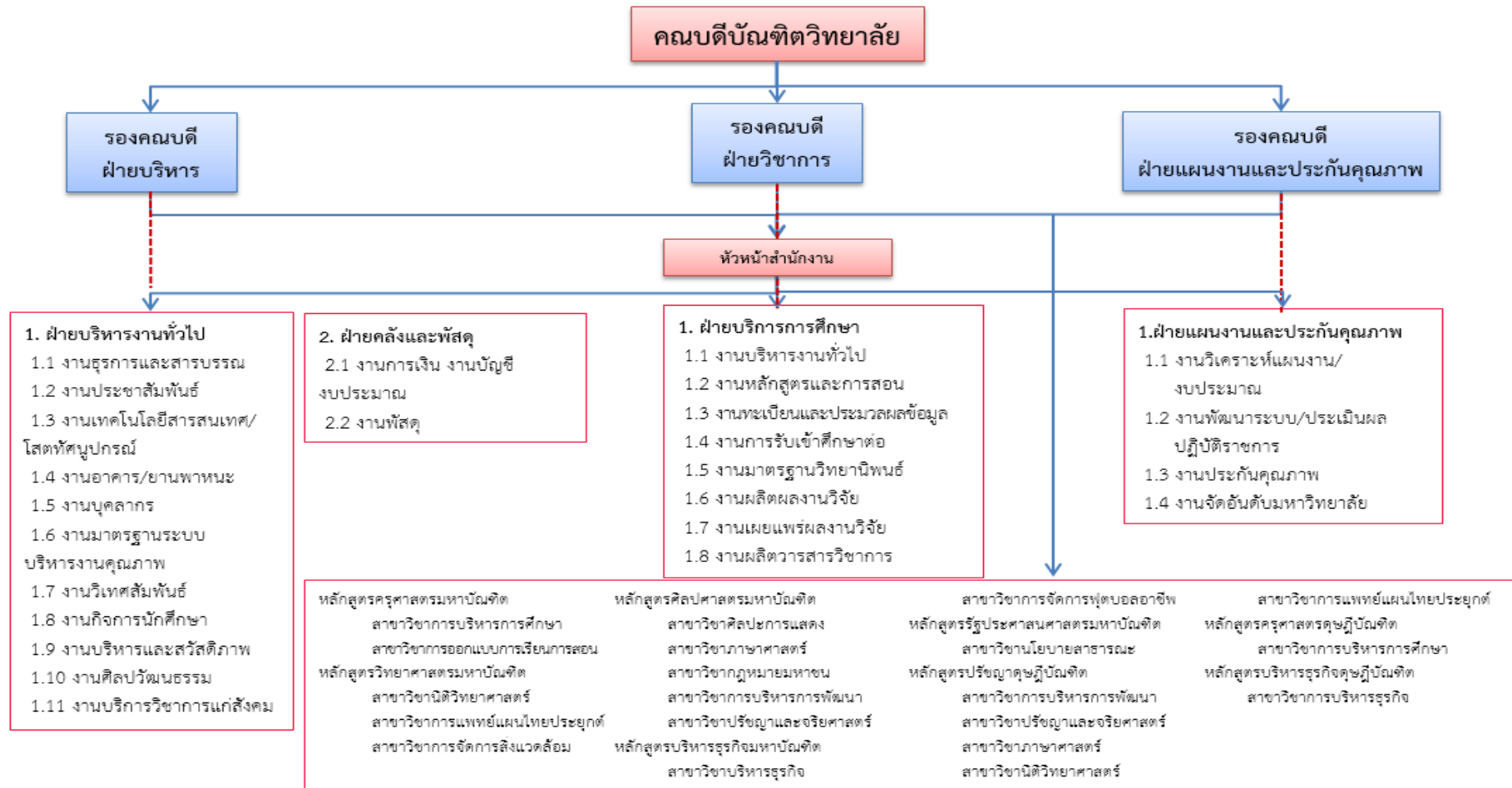
ซึ่งในปัจจุบันบัณฑิตวิทยาลัย มหาวิทยาลัยราชภัฏสวนสุนันทา เป็นศูนย์กลางในการประสานและกำกับดูแลควบคุมมาตรฐานการจัดการศึกษาระดับบัณฑิตศึกษา โดยมีวัตถุประสงค์เพื่อผลิตบุคลากรที่มีความรู้ ความสามารถเฉพาะสาขา ให้สอดคล้องกับความต้องการของสังคมในการพัฒนาประเทศ มีวิสัยทัศน์คือ “ส่งเสริมสนับสนุนการศึกษาระดับบัณฑิตศึกษาอย่างมีคุณภาพ และได้มาตรฐานระดับชาติ พร้อมเข้าสู่ประชาคมอาเซียนและประชาคมโลก” และมีพันธกิจสำคัญ คือ ผลิตบัณฑิตระดับบัณฑิตศึกษาที่เน้นองค์ความรู้สู่ท้องถิ่น สร้างมาตรฐานวิชาชีพครู ส่งเสริม สนับสนุนด้านวิจัย บริการวิชาการ และทำนุบำรุงศิลปวัฒนธรรม ซึ่งสอดคล้องกับการพัฒนาการศึกษาระดับอุดมศึกษาในด้านต่าง ๆ เพื่อให้ได้บัณฑิตที่มีคุณภาพและมีศักยภาพในการพัฒนาประเทศในด้านต่าง ๆ ต่อไป

1.2 โครงสร้างหน่วยงาน



ภาพที่ 1 โครงสร้างหน่วยงาน

## 1.3 โครงสร้างการบริหาร



ภาพที่ 2 โครงสร้างการบริหาร

## 1.4 ผลการดำเนินงานด้านการจัดหารายได้

รายได้ที่เกิดการระดมทุนจากภายนอก สรุปรายได้ที่เกิดการระดมทุนจากภายนอก ประจำปี 2561 จำนวน 14,827,900 บาท (สิบสี่ล้านแปดแสนสองหมื่นเจ็ดพันเก้าร้อยบาทถ้วน)

## 1.5 ข้อมูลพื้นฐานของบัณฑิตวิทยาลัย ประจำปีงบประมาณ 2562

### 1.5.1 วิสัยทัศน์ (Vision)

ส่งเสริมสนับสนุนและควบคุมคุณภาพการศึกษาระดับบัณฑิตศึกษาให้ได้มาตรฐานสากล

### จุดประสงค์ (Purpose)

1. ส่งเสริมสนับสนุนและควบคุมคุณภาพบัณฑิตที่เน้นองค์ความรู้สู่ท้องถิ่น
2. เพื่อพัฒนางานวิจัยทางวิชาการที่อุดมไปด้วยความคิดสร้างสรรค์
3. ให้บริการงานวิชาการที่ตอบสนองความต้องการของชุมชนและท้องถิ่น
4. ทำนุบำรุงศิลปะและวัฒนธรรมไทยตามวิถีวังสวนสุนันทา

### 1.5.2 พันธกิจ (Mission)

ส่งเสริมสนับสนุนและควบคุมคุณภาพบัณฑิตระดับบัณฑิตศึกษาที่เน้นองค์ความรู้สู่ท้องถิ่น สร้างมาตรฐานวิชาชีพครู ส่งเสริม สนับสนุนด้านวิจัย บริการวิชาการ และทำนุบำรุงศิลปวัฒนธรรม

### 1.5.3 ภารกิจหลัก (Key result area)

1. ส่งเสริมสนับสนุนการเรียนการสอนและพัฒนานักศึกษาระดับบัณฑิตศึกษาทั้งด้านวิชาการและวิชาชีพ ให้มีสังคมคุณภาพ องค์ความรู้ และทักษะสู่สากล
2. ส่งเสริมการทำวิจัยโดยมุ่งเน้นการสร้างนวัตกรรม และองค์ความรู้สู่การพัฒนาท้องถิ่นและเผยแพร่ระดับชาติและนานาชาติ
3. ส่งเสริมสนับสนุนบริการวิชาการต่อชุมชนและสังคมสอดรับกระแสโลกาภิวัตน์
4. ส่งเสริมสนับสนุนกิจกรรมที่สร้างคุณค่าแก่สังคม และทำนุบำรุงศิลปวัฒนธรรม เพื่อคงไว้ซึ่งเอกลักษณ์ชุมชนท้องถิ่น

### 1.5.4 เสาหลัก (Pillar)

1. ทุนความรู้ (Knowledge Capital)
2. คุณธรรม (Morality)
3. เครือข่าย (Partnership)
4. ความเป็นมืออาชีพ (Professionalism)
5. วัฒนธรรม (Culture) ที่ว่า “ความเป็นแบบอย่างที่ดีตามวิถีวังสวนสุนันทา”

### 1.5.5 วัฒนธรรม (Culture)

ความดีงามและการปฏิบัติตนในจริยวัตรแบบไทย โดยการแสดงความเคารพผู้อาวุโสและการทักทาย

### 1.5.6 อัตลักษณ์ (Identity)

เป็นนักปฏิบัติ ถนัดวิชาการ เชี่ยวชาญการสื่อสาร ชำนาญการคิด มีจิตสาธารณะ

### 1.5.7 เอกลักษณ์ (Uniqueness)

เน้นความเป็นวัง ปลูกฝังองค์ความรู้ ยึดมั่นคุณธรรมให้เชิดชู เป็นองค์กรแห่งการเรียนรู้สู่สากล

### 1.5.8 ค่านิยมหลัก (Core Values)

|   |                 |                                    |
|---|-----------------|------------------------------------|
| G | Good governance | ธรรมาภิบาล                         |
| R | Resourcefulness | ความคิดริเริ่มสร้างสรรค์           |
| A | Association     | การเชื่อมโยงประสานงานเครือข่าย     |
| D | Devotion        | ทุ่มเท เสียสละ อุทิศตนให้กับองค์กร |

### 1.5.9 เป้าหมายการพัฒนาบัณฑิตวิทยาลัย (Development Goals)

#### ประเด็นยุทธศาสตร์ (Strategic Thrusts)

ประเด็นยุทธศาสตร์ที่ 1 ส่งเสริมสนับสนุนและควบคุมคุณภาพการจัดการศึกษาระดับบัณฑิตศึกษาให้มีมาตรฐานระดับสากล

ประเด็นยุทธศาสตร์ที่ 2 พัฒนามาตรฐานคุณภาพงานวิจัย งานสร้างสรรค์ และทรัพย์สินทางปัญญา เพื่อการพัฒนาองค์กร ชุมชน ท้องถิ่น และเผยแพร่สู่สาธารณะระดับชาติและนานาชาติ

ประเด็นยุทธศาสตร์ที่ 3 ส่งเสริมสนับสนุนการสร้างเครือข่ายชุมชนท้องถิ่น สถาบันการศึกษา และศิษย์เก่า

ประเด็นยุทธศาสตร์ที่ 4 ส่งเสริมการประชาสัมพันธ์และสร้างภาพลักษณ์องค์กร



## ส่วนที่ 2 แผนปฏิบัติการด้านจัดหารายได้

### 2.1 นโยบายด้านจัดหารายได้

1. ส่งเสริม และสร้างแรงจูงใจให้ทุกหน่วยงานจัดหารายได้ สนับสนุนกิจการของหน่วยงานทุกหน่วยงาน
2. สนับสนุน สร้างแรงจูงใจ จุดแข็งของหน่วยงาน ทบทวนระเบียบ และการนำมาพัฒนาหน่วยงาน

### 2.2 วัตถุประสงค์ของแผนปฏิบัติการด้านจัดหารายได้

1. เพื่อให้มีแผนปฏิบัติงานโครงการจัดหารายได้ที่ใช้เป็นแนวทางในการดำเนินงาน และติดตามผลการดำเนินงานตามแผนปฏิบัติการด้านการจัดหารายได้ ประจำปีงบประมาณ พ.ศ. 2561
2. เพื่อเป็นปัจจัยสนับสนุนเป้าหมายการพัฒนามหาวิทยาลัยให้เป็นไปตามวัตถุประสงค์

### 2.3 ยุทธศาสตร์ เป้าประสงค์เชิงยุทธศาสตร์ ตัวชี้วัดความสำเร็จและค่าเป้าหมายของมหาวิทยาลัย

#### 2.3.1 ยุทธศาสตร์

ยุทธศาสตร์ที่ 1 ส่งเสริมระบบการบริหารจัดการเชิงคุณภาพและธรรมาภิบาล

#### 2.3.2 เป้าประสงค์เชิงยุทธศาสตร์

บัณฑิตวิทยาลัยมีความสามารถในการบริหารจัดการทรัพยากรสิน ลินทรัพย์ เพื่อใช้ในการปฏิบัติตามภารกิจ

#### 2.3.3 ตัวชี้วัดความสำเร็จและค่าเป้าหมาย

| ตัวชี้วัด   | ค่าเป้าหมาย |
|---|-------------|
| 1.4.1 ร้อยละของงบรายได้จากโครงการจัดหารายได้ด้านการบริการวิชาการและวิจัยต้องบรายได้จากการจัดการเรียนการสอนของบัณฑิตวิทยาลัย | 20          |

## 2.4 ขั้นตอนการจัดทำแผนปฏิบัติการด้านจัดหารายได้

1. แต่งตั้งคณะกรรมการดำเนินงานการจัดหารายได้
2. จัดทำปฏิทินการดำเนินงาน
3. ประชุมการดำเนินงานการจัดหารายได้ และมอบหมายผู้รับผิดชอบ
4. ดำเนินการตามแผนปฏิบัติการด้านการจัดหารายได้
5. ติดตามและประเมินผล

## 2.5 แผนปฏิบัติการด้านจัดหารายได้ ประจำปีงบประมาณ พ.ศ.2562

| กิจกรรม/โครงการ   | วัตถุประสงค์โครงการ          | ตัวชี้วัดความสำเร็จ                                    | เป้าหมายของตัวชี้วัด | กลุ่มเป้าหมาย  | ระยะเวลาดำเนินงาน           | งบประมาณ  | ผู้รับผิดชอบ   |
|---|------------------------------|--|----------------------|--|-----------------------------|-----------|----------------|
| <b>ระบุประเภทของกิจกรรม</b>   |                              |  |                      |  |                             |           |                |
| 1.โครงการวิจัยร่วมกับหน่วยงานภายนอก หรือ ขอนุญวิจัยจากหน่วยงานภายนอก  | เพื่อให้สามารถพึ่งพาตนเองได้ | ร้อยละของงบรายได้จากโครงการจัดหารายได้การบริหารวิชาการ | ร้อยละ 20            | องค์การปกครองส่วนท้องถิ่น และหน่วยงานภายนอก          | เดือนต.ค. 60 - เดือนก.ย. 61 | 2,500,000 | บัณฑิตวิทยาลัย |
| 2.การให้บริการวิชาการและค่าธรรมเนียม  | เพื่อให้สามารถพึ่งพาตนเองได้ | ร้อยละของงบรายได้จากโครงการจัดหารายได้การบริหารวิชาการ | ร้อยละ 20            | นักศึกษา คณาจารย์ เจ้าหน้าที่ และบุคคลภายในและภายนอก | เดือนต.ค. 60 - เดือนก.ย. 61 | 500,000   | บัณฑิตวิทยาลัย |
| 3.โครงการอบรม / โครงการสัมมนา มีโครงการอบรมให้ความรู้แก่นักศึกษาคณาจารย์ เจ้าหน้าที่ และบุคคลภายนอก หรือตามความต้องการของหน่วยงาน หรือ บุคคลผู้สนใจ อย่างน้อยปีละ 5 โครงการ | เพื่อให้สามารถพึ่งพาตนเองได้ | ร้อยละของงบรายได้จากโครงการจัดหารายได้การบริหารวิชาการ | ร้อยละ 20            | องค์การปกครองส่วนท้องถิ่น                            | เดือนต.ค. 60 - เดือนก.ย. 61 | 500,000   | บัณฑิตวิทยาลัย |

### 2.5.1 แผนปฏิบัติการด้านจัดหารายได้ ประจำปีงบประมาณ พ.ศ.2560 – 2564

| กิจกรรม/โครงการ  | วัตถุประสงค์โครงการ                    | ตัวชี้วัดความสำเร็จ                         | เป้าหมายตัวชี้วัด | กลุ่มเป้าหมาย   | ระยะเวลาดำเนินงาน |                 |                 |                 |                 | งบประมาณ         |                  |                  |                  |                   | ผู้รับผิดชอบ   |
|--|--|---|-------------------|---|-------------------|-----------------|-----------------|-----------------|-----------------|------------------|------------------|------------------|------------------|-------------------|----------------|
|  |  |   |                   |   | 2560              | 2561            | 2562            | 2563            | 2564            | 2560             | 2561             | 2562             | 2563             | 2564              |                |
| <b>ระบุประเภทของกิจกรรม</b>  |  |   |                   |   |                   |                 |                 |                 |                 |                  |                  |                  |                  |                   |                |
| 1.โครงการวิจัยร่วมกับหน่วยงานภายนอก หรือ ขอทุนวิจัยจากหน่วยงานภายนอก   | เพื่อจัดหาแหล่งทุนวิจัยจากภายนอก       | ร้อยละของจำนวนเงินสนับสนุนงานวิจัยจากภายนอก | ร้อยละ 20         | องค์การปกครองส่วนท้องถิ่น และ หน่วยงานภายนอก          | ต.ค. 59-ก.ย. 60   | ต.ค. 60-ก.ย. 61 | ต.ค. 61-ก.ย. 62 | ต.ค. 62-ก.ย. 63 | ต.ค. 63-ก.ย. 65 | 3,000,000        | 3,200,000        | 3,400,000        | 3,600,000        | 3,800,000         | บัณฑิตวิทยาลัย |
| 2.การให้บริการวิชาการและค่าธรรมเนียม   | เพื่อสร้างรายได้จากการให้บริการวิชาการ | ร้อยละของรายได้จากการบริการวิชาการ          | ร้อยละ 20         | นักศึกษา คณาจารย์ เจ้าหน้าที่ และ บุคคลภายในและภายนอก | ต.ค. 59-ก.ย. 60   | ต.ค. 60-ก.ย. 61 | ต.ค. 61-ก.ย. 62 | ต.ค. 62-ก.ย. 63 | ต.ค. 63-ก.ย. 65 | 823,700          | 864,800          | 908,000          | 953,000          | 1,000,000         | บัณฑิตวิทยาลัย |
| 3.โครงการอบรม / โครงการสัมมนา มีโครงการอบรมให้ความรู้แก่นักศึกษาคณาจารย์ เจ้าหน้าที่ และบุคลากรภายนอก หรือ ตามความต้องการของหน่วยงาน หรือ บุคคลผู้สนใจ อย่างน้อยปีละ 5 โครงการ | เพื่อสร้างรายได้จากการอบรมสัมมนา       | ร้อยละของรายได้จากโครงการอบรมสัมมนา         | ร้อยละ 20         | องค์การปกครองส่วนท้องถิ่น และ หน่วยงานภายนอก          | ต.ค. 59-ก.ย. 60   | ต.ค. 60-ก.ย. 61 | ต.ค. 61-ก.ย. 62 | ต.ค. 62-ก.ย. 63 | ต.ค. 63-ก.ย. 65 | 4,500,000        | 4,700,000        | 4,900,000        | 5,100,000        | 5,300,000         | บัณฑิตวิทยาลัย |
| <b>รวมทั้งสิ้น</b>   |  |   |                   |   |                   |                 |                 |                 |                 | <b>8,323,700</b> | <b>8,764,800</b> | <b>9,208,000</b> | <b>9,653,000</b> | <b>10,100,000</b> |                |

### ส่วนที่ 3 แนวทางการนำแผนสู่การปฏิบัติและการติดตามประเมินผล

การนำแผนปฏิบัติการด้านจัดหารายได้ ไปสู่การปฏิบัติเป็นต้องให้ความสำคัญต่อการบริหารจัดการจัดการเพื่อให้เกิดการประสานความร่วมมือในการจัดทำโครงการ/กิจกรรมให้สำเร็จตามวัตถุประสงค์ ยุทธศาสตร์ และเป้าประสงค์เชิงยุทธศาสตร์ของบัณฑิตวิทยาลัย ที่กำหนดไว้ รวมทั้งมีการพัฒนาการติดตามประเมินผลการดำเนินงานตามแผนอย่างเป็นระบบ เพื่อให้เกิดผลในทางปฏิบัติได้อย่างเป็นรูปธรรม ซึ่งได้กำหนดวัตถุประสงค์ ดังนี้

1. เพื่อเสริมสร้างความรู้ และความเข้าใจร่วมกันของบุคลากรภายในหน่วยงานในเรื่องการดำเนินงานโครงการ/กิจกรรมด้านจัดหารายได้ เพื่อปรับกระบวนการ และกลไกการบริหารจัดการการนำแผนปฏิบัติการด้านจัดหารายได้ ไปสู่การปฏิบัติได้อย่างมีประสิทธิภาพ
2. เพื่อให้มีการติดตามประเมินผลแผนปฏิบัติการด้านจัดหารายได้ อย่างเป็นระบบ

#### 3.1 แนวทางการนำแผนปฏิบัติการด้านจัดหารายได้ ไปสู่การปฏิบัติ

เพื่อให้บรรลุวัตถุประสงค์ดังกล่าว จึงกำหนดการนำแผนปฏิบัติการด้านจัดหารายได้ ไปสู่การปฏิบัติ ดังนี้

- 1) สร้างความเข้าใจร่วมกันเกี่ยวกับแผนปฏิบัติการด้านจัดหารายได้ โดยจัดทำแนวทางการสื่อสารและประชาสัมพันธ์เพื่อสร้างความเข้าใจในภารกิจ เป้าหมาย และโครงการ/กิจกรรมให้กับบุคลากรภายในหน่วยงาน ได้ทราบถึงบทบาทความรับผิดชอบของตนที่จะสนับสนุนการดำเนินงานตามแผนปฏิบัติการด้านจัดหารายได้ ให้เกิดผลในทางปฏิบัติ
- 2) ผลักดันระบบงบประมาณ และการพัฒนาสมรรถภาพบุคลากรให้สอดคล้องกับแนวทางที่กำหนด
- 3) ส่งเสริมการปฏิบัติงานที่สอดคล้องกับแผนที่กำหนดไว้ และนำไปสู่การพิจารณาการสนับสนุนทรัพยากรได้อย่างมีประสิทธิภาพ
- 4) สร้างกลไกประสานงานภายในกับหน่วยงานให้ขับเคลื่อนโครงการ/กิจกรรมให้มีความก้าวหน้าอย่างต่อเนื่อง และมีการแลกเปลี่ยนข้อมูล จัดเก็บ เผยแพร่ และถ่ายทอดความรู้ซึ่งกันและกัน โดยอาศัยเทคโนโลยีสารสนเทศมาใช้เป็นเครื่องมือในการสื่อสาร พร้อมจัดทำฐานข้อมูลให้สามารถเข้าถึงและใช้ประโยชน์ได้ง่าย
- 5) ติดตาม ตรวจสอบผลที่ได้รับจากการดำเนินงานโครงการ/กิจกรรมของหน่วยงาน ว่าสามารถตอบสนองต่อวัตถุประสงค์ของแผนปฏิบัติการด้านจัดหารายได้ รวมทั้งสามารถประเมินผลได้อย่างเป็นรูปธรรม

#### 3.2 การติดตามและประเมินผลแผนปฏิบัติการด้านจัดหารายได้ ประจำปีงบประมาณ พ.ศ.2562

การติดตาม ประเมินผลเป็นเครื่องมือสำคัญที่จะสนับสนุนให้การดำเนินงานของบัณฑิตวิทยาลัย บรรลุเป้าประสงค์ตามที่กำหนดไว้ในแผนปฏิบัติการด้านจัดหารายได้ เพื่อให้ผู้บริหารและผู้ปฏิบัติงานทราบถึงความสำเร็จหรือความล้มเหลวของการดำเนินงาน และนำไปสู่การปรับเปลี่ยน

แนวทางการดำเนินงานเพื่อแก้ไขปัญหาอุปสรรคให้เหมาะสมเท่าทันสถานการณ์ และสามารถบรรลุผลสำเร็จตามเป้าหมายได้ โดยจัดทำระบบการติดตามและประเมินผล ดังนี้

1) พัฒนาการรู้และเสริมสร้างความเข้าใจเรื่องการติดตามประเมินผลและกำหนดตัวชี้วัดแก่หน่วยงานที่เกี่ยวข้อง เพื่อสร้างทักษะในการติดตามประเมินผลและสามารถนำมาใช้ประโยชน์ร่วมกันอย่างเป็นรูปธรรม

2) พัฒนาระบบข้อมูลสารสนเทศเพื่อสนับสนุนการดำเนินงานตามแผนปฏิบัติการด้านจัดการรายได้อย่างต่อเนื่อง

3) กำหนดให้มีการติดตามความก้าวหน้าของแผนปฏิบัติการด้านจัดการรายได้ ทุกๆ เดือน พร้อมให้ผู้รับผิดชอบในแต่ละโครงการ/กิจกรรมทำการวิเคราะห์ผลการดำเนินงาน เพื่อนำไปสู่การตัดสินใจของผู้บริหาร

## ภาคผนวก

คำสั่งแต่งตั้งคณะกรรมการ  
จัดทำแผนปฏิบัติการ ระยะ 5 ปี (พ.ศ.2560 – 2564) และ  
แผนปฏิบัติการประจำปีงบประมาณ 2562 บัณฑิตวิทยาลัย













ภาพกิจกรรมที่เกี่ยวข้องกับ  
การจัดทำแผนปฏิบัติการด้านการจัดหารายได้

